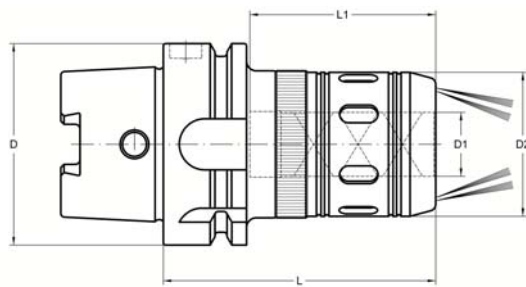


- Sin Juntas tóricas, anillos arandelas, etc.
- Refrigeración orientada a la herramienta de corte.
- 8 salidas con distintas orientaciones garantizan una adecuada refrigeración de la herramienta.
- Sin límite de presión.

### DIN 69893-HSK

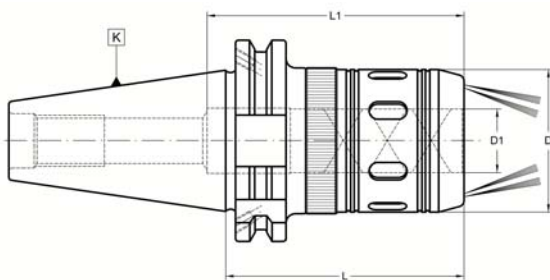


D HSK-A	D <sub>1</sub> máx.	L	L <sub>1</sub>	D <sub>2</sub>	COD.
63	20	85	60	46	004 14 25 04 04
63	32	110	80	62	004 14 25 04 06
100	32	115	80	62	004 14 25 06 06

- Desviación circular máxima entre el cono exterior y el alojamiento de la pinza: ≤ 0,003 mm.

- HSK-A63 Equilibrado ISO 1940-1 a 15.000 r.p.m.
- HSK-A100 Equilibrado ISO 1940-1 a 10.000 r.p.m.

### DIN 69871-(AD+B)

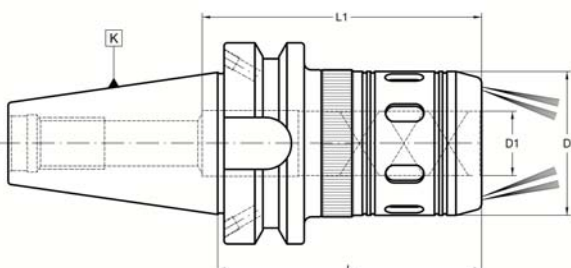


K	D <sub>1</sub> máx.	L	L <sub>1</sub>	D	COD.
40	20	75	60	46	004 33 25 02 04
40	32	100	80	62	004 33 25 02 06
50	32	85	80	62	004 33 25 04 06

- Desviación circular máxima entre el cono exterior y el alojamiento de la pinza: ≤ 0,003 mm.

- K40 Equilibrado ISO 1940-1 a 15.000 r.p.m.
- K50 Equilibrado ISO 1940-1 a 10.000 r.p.m.

### MAS 403-BT-(AD+B)



K	D <sub>1</sub> máx.	L	L <sub>1</sub>	D	COD.
40	20	80	60	46	004 32 25 02 04
40	32	85	75	62	004 32 25 02 06
50	32	100	80	62	004 32 25 04 06

- Desviación circular máxima entre el cono exterior y el alojamiento de la pinza: ≤ 0,003 mm.

- K40 Equilibrado ISO 1940-1 a 15.000 r.p.m.
- K50 Equilibrado ISO 1940-1 a 10.000 r.p.m.