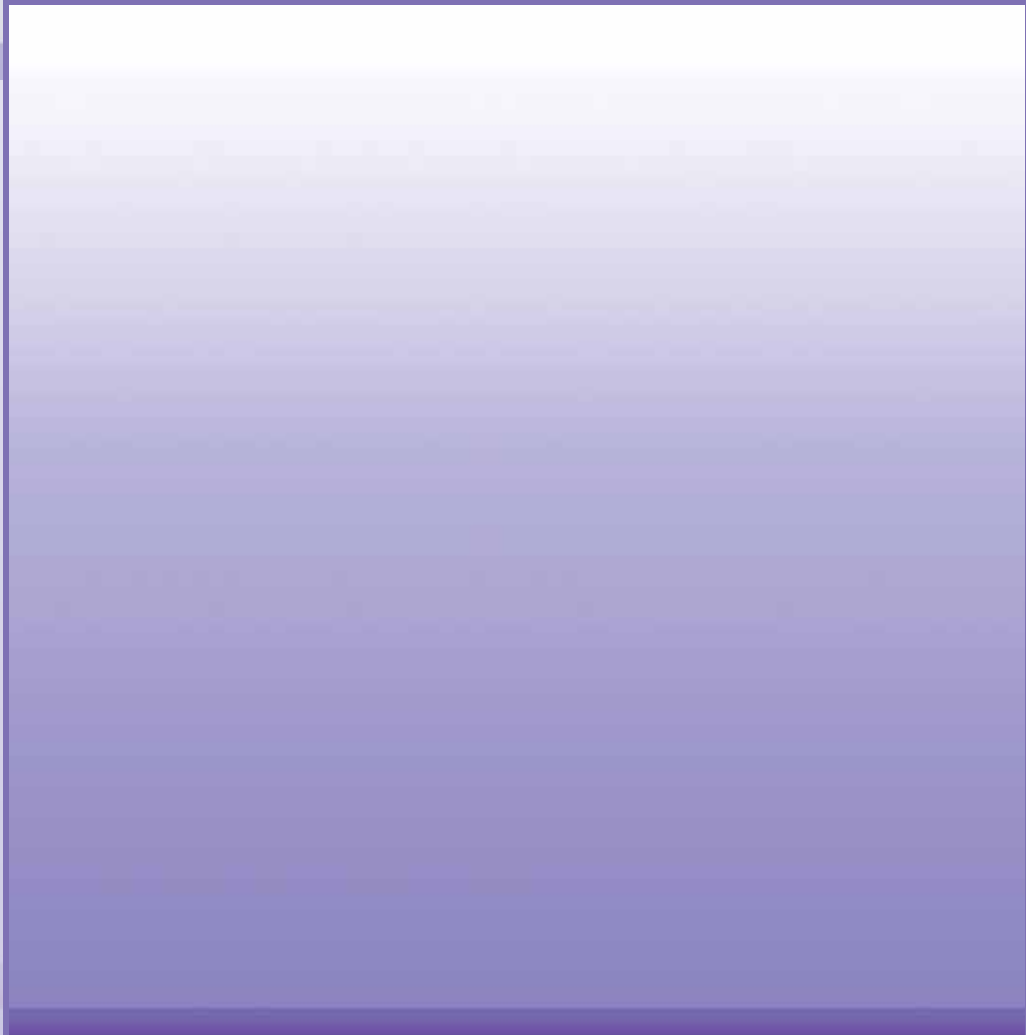
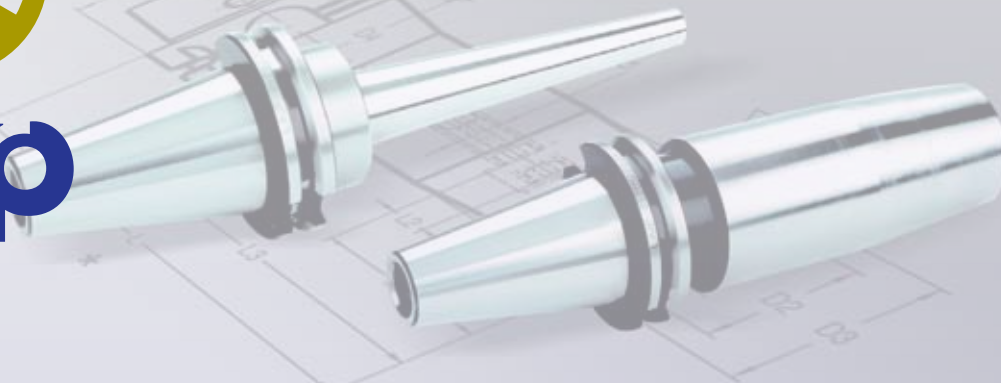




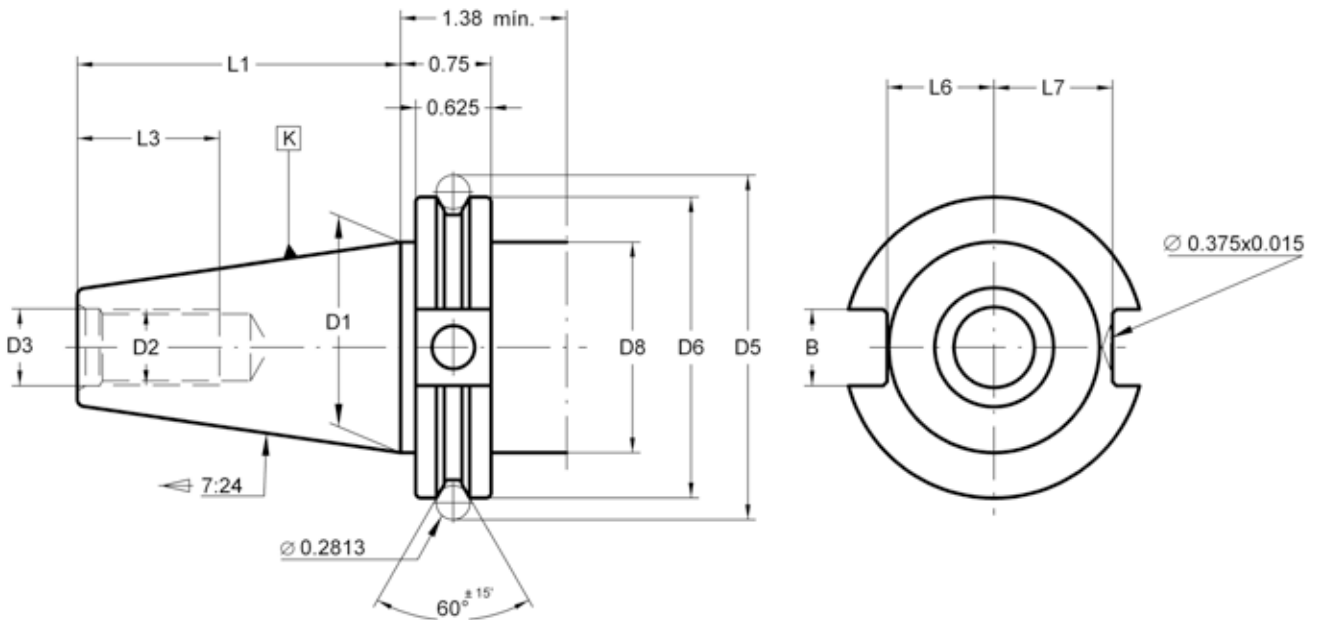
Laip

7



... 11

**CAT/ANSI TAPER
CONO CAT/ANSI**



K	B	D1	D2 UNC-2B	D3 ^{+0,015} - 0	D5 ± 0,002	D6 ± 0,002	D8 ± 0,005	L1 ± 0,005	L3 Min.	L6 ⁺⁰ - 0,015	L7 ⁺⁰ - 0,015
30	0.645	1.250	1/2" - 13	0.516	2.176	1.812	1.250	1.875	1.00	0.640	0.735
40	0.645	1.750	5/8" - 11	0.641	2.863	2.500	1.750	2.687	1.12	0.890	0.985
45	0.770	2.250	3/4" - 10	0.766	3.613	3.250	2.250	3.250	1.50	1.140	1.235
50	1.020	2.750	1" - 8	1.031	4.238	3.875	2.750	4.000	1.75	1.390	1.485

Dimensions in inches
Dimensiones en pulgadas.



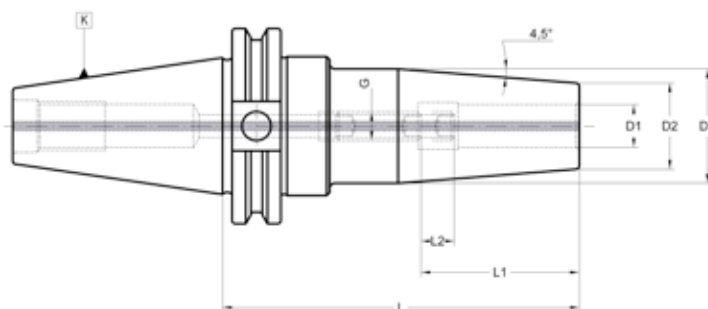
SHRINK FIT CHUCKS
PORTAHERRAMIENTAS DE AMARRE POR CONTRACCIÓN TÉRMICA - ESTÁNDAR -


211



SHRINK FIT CHUCKS - SLIM LINE -
PORTAHERRAMIENTAS DE AMARRE POR CONTRACCIÓN TÉRMICA - SERIE FINA -

212



K	D1	D2	D3	L1	L2	G	L	COD.	
40	1/8"	0.473	0.709	0.787	0.197	-	4	052 11 12 12 03	-
40	1/4"	0.827	1.063	1.417	0.394	M-5	4	052 11 12 12 06	301 02 33 05 02
40	3/8"	0.945	1.260	1.614	0.394	M-8	4	052 11 12 12 09	301 02 33 08 02
40	1/2"	0.945	1.260	1.811	0.394	M-10	4	052 11 12 12 12	301 02 33 10 02
40	1/2"	0.945	1.260	1.811	0.394	M-10	6	052 11 12 22 12	301 02 33 10 02
40	5/8"	1.063	1.340	1.930	0.394	M-12	4	052 11 12 12 15	301 02 33 12 02
40	3/4"	1.300	1.654	2.000	0.394	M-16	4	052 11 12 12 19	301 02 33 16 02
40	3/4"	1.300	1.654	2.000	0.394	M-16	6	052 11 12 22 19	301 02 33 16 02
40	1"	1.732	2.090	2.244	0.394	M-16	4	052 11 12 12 25	301 02 33 16 02
40	1"	1.732	2.090	2.244	0.394	M-16	6	052 11 12 22 25	301 02 33 16 02
40	1 1/4"	1.732	2.090	2.401	0.394	M-16	4	052 11 12 12 31	301 02 33 16 02
50	1/4"	0.710	1.063	1.417	0.394	M-5	4	052 11 12 14 06	301 02 33 05 02
50	3/8"	0.827	1.260	1.614	0.394	M-8	4	052 11 12 14 09	301 02 33 08 02
50	1/2"	0.945	1.260	1.811	0.394	M-10	4	052 11 12 14 12	301 02 33 10 02
50	1/2"	0.945	1.260	1.811	0.394	M-10	6	052 11 12 24 12	301 02 33 10 02
50	5/8"	1.063	1.340	1.930	0.394	M-12	4	052 11 12 14 15	301 02 33 12 02
50	3/4"	1.300	1.654	2.000	0.394	M-16	4	052 11 12 14 19	301 02 33 16 02
50	3/4"	1.300	1.654	2.000	0.394	M-16	6	052 11 12 24 19	301 02 33 16 02
50	1"	1.732	2.090	2.244	0.394	M-16	4	052 11 12 14 25	301 02 33 16 02
50	1"	1.732	2.090	2.244	0.394	M-16	6	052 11 12 24 25	301 02 33 16 02
50	1 1/4"	1.732	2.090	2.401	0.394	M-16	4	012 11 12 14 31	301 02 33 16 02

Circular deviation between K and D1 $\leq 0.00012''$

Desviación circular entre K y D1 $\leq 0.00012''$

Characteristics:

- Taper manufactured according CAT/ANSI B5.50-1994

Características:

- Acero resistente a alta temperatura. *Templado a 54-2.
- Equilibrado de acuerdo a la norma ISO-1940-1 G 2,5 a 25.000 r.p.m.

Application:

- Machining where it requires a exceptional high accuracy.
- For carbide, cermet and HSS tools with h6 tolerance.

Aplicación:

- En mecanizados donde se requiera una excepcional precisión
- Para herramientas de Metal duro, Cermet y HSS con tolerancia h6.

Delivery:

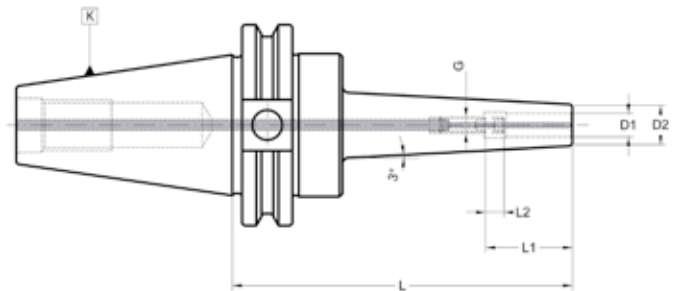
- With built-in bored through stop screw.
- Dimensions in inches


Suministro:

- Con tornillo de regulación provisto de orificio para paso de refrigerante.
- Dimensiones en pulgadas.

052 11 32

SHRINK FIT CHUCKS - SLIM LINE - PORTAHERRAMIENTAS DE AMARRE POR CONTRACCIÓN TÉRMICA - SERIE FINA -



K	D1	D2	L1	L2	G	L	COD.	
40	1/8"	0.315	0.787	0.197	-	4	052 11 32 12 03	-
40	1/8"	0.315	0.787	0.197	-	6	052 11 32 22 03	-
40	1/4"	0.472	1.417	0.394	M-5	4	052 11 32 12 06	301 02 33 05 05
40	1/4"	0.472	1.417	0.394	M-5	6	052 11 32 22 06	301 02 33 08 02
40	3/8"	0.630	1.614	0.394	M-8	4	052 11 32 12 09	301 02 33 08 02
40	3/8"	0.630	1.614	0.394	M-8	6	052 11 32 22 09	301 02 33 10 02
40	1/2"	0.710	1.811	0.394	M-10	4	052 11 32 12 12	301 02 33 10 02
40	5/8"	0.866	1.930	0.394	M-12	4	052 11 32 12 15	301 02 33 12 02
40	3/4"	1.024	2.000	0.394	M-16	4	052 11 32 12 19	301 02 33 16 02
50	1/4"	0.472	1.417	0.394	M-5	4	052 11 32 14 06	301 02 33 05 05
50	3/8"	0.630	1.614	0.394	M-8	4	052 11 32 14 09	301 02 33 08 02
50	1/2"	0.710	1.811	0.394	M-10	4	052 11 32 14 12	301 02 33 10 02

Circular deviation between K and D1 $\leq 0.00012"$

Desviación circular entre K y D1 $\leq 0.00012"$

Characteristics:

- Taper manufactured according CAT/ANSI B5.50-1994

Características:

- Acero resistente a alta temperatura. *Templado a 54-2.
- El cono está fabricado de acuerdo a la norma CAT/ANSI B5.50-1994

Application:

- Machining where it requires a exceptional high accuracy.
- For carbide, cermet and HSS tools with h6 tolerance.

Aplicación:

- En mecanizados donde se requiera una excepcional precisión.
- Para herramientas de Metal duro, Cermet y HSS con tolerancia h6.

Delivery:

- With built-in bored through stop screw.
- Dimensions in inches.

Suministro:

- Con tornillo de regulación provisto de orificio para paso de refrigerante.
- Dimensiones en pulgadas