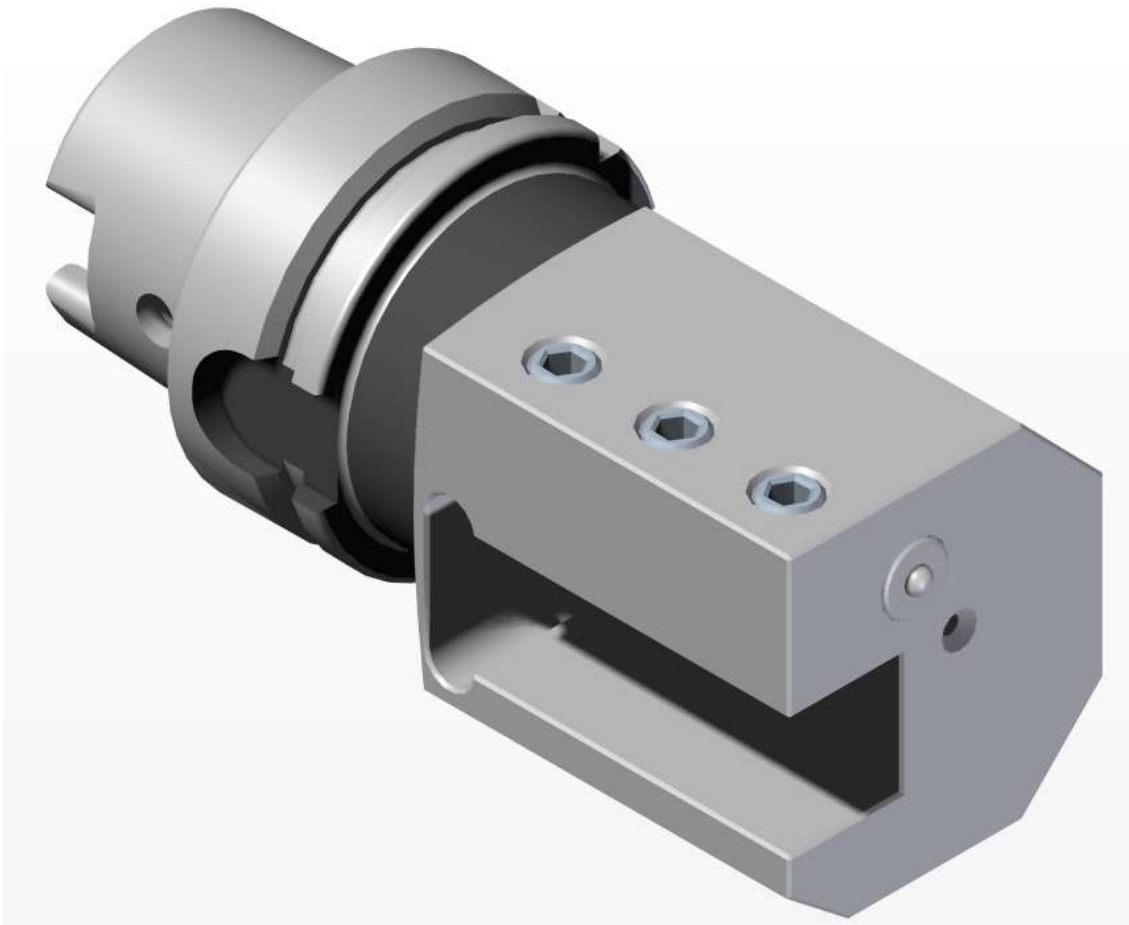
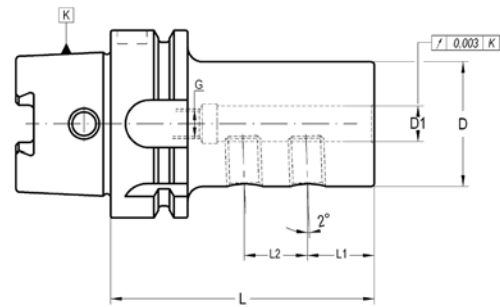
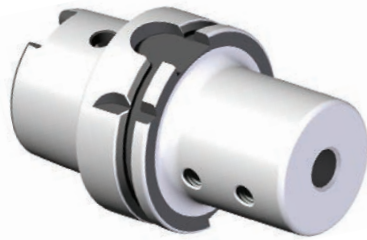



HSK-T TOOLHOLDERS FOR TURNING OPERATIONS

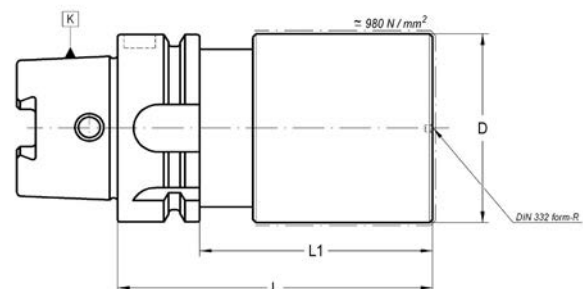


***Special manufactured HSK-T63 toolholder**



K	D1	L	D	L1	G	COD.	Availability Disponibilidad Verfügbarkeit	
63	8	65	28	65	M-8	005 24 55 04 08	■	301 01 03 08 10
63	10	70	35	70	M-8	005 24 55 04 10	■	301 01 03 08 12
63	12	70	42	70	M-8	005 24 55 04 12	■	301 01 03 08 12
63	16	75	48	75	M-10	005 24 55 04 16	■	301 01 03 10 16
63	20	75	52	75	M-10	005 24 55 04 20	■	301 01 03 10 16
63	25	83	65	83	M-12	005 24 55 04 25	■	301 01 03 12 16
63	32	87	62	87	M-12	005 24 55 04 32	■	301 01 03 12 16
63	40	87	62	87	M-12	005 24 55 04 40	■	301 01 03 16 12

ICTM TOOLHOLDER BLANKS
PORTAHERRAMIENTAS SEMIACABADOS ICTM
ROHLINGE ICTM

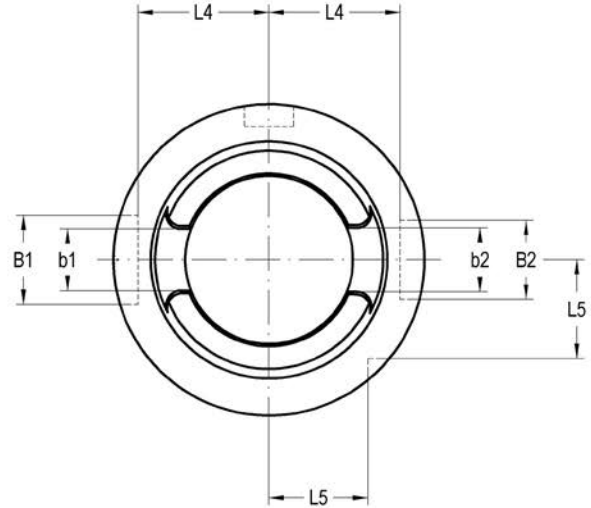
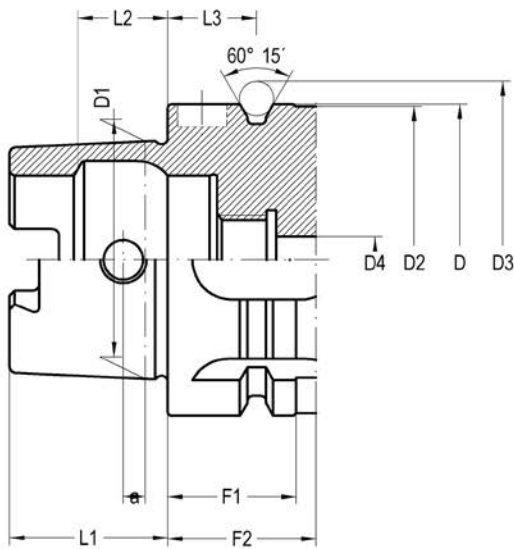


K	D	L	L1	COD.	Availability Disponibilidad Verfügbarkeit
63	63	140	114	020 24 02 04 13	■
63	108	140	114	020 24 02 04 43	■
100	120	160	131	020 24 02 06 03	□

- The area of diameter D and length L1 has approximately 980N/mm².
 - Rest is hardened to 57 ÷ 60 HRC.
 - Other dimensions on request.

- La zona de diámetro D y longitud L1, se encuentra tratada con una resistencia aproximada de 980 N/mm².
 - Las restantes zonas están cementadas, templadas y rectificadas con una dureza de 57÷60 HRC.
 - Otras dimensiones bajo pedido.

- Durchmesser D und Länge L1 haben eine Zugfestigkeit von ca. 980 N/mm².
 - Rest ist gehärtet auf 57÷60 HRC.
 - Andere Abmessungen auf Anfrage.



ICTM	D h10	D1	D2 max.	D3 ^{-0,1}	b1 ^{+0,035} ₋₀	b2 ± 0,04	B1 H10	B2 H10	D4 max.
63	63	48,010	62	72,3	12,425	12,54	18	16	8,4
100	100	75,013	99	109,75	19,91	20,02	22	20	12

ICTM	L1 ^{-0,2}	L2 JS10	L3 ± 0,1	L4 ^{-0,2}	L5 ^{-0,3}	F1 ^{-0,1}	F2 min.	a
63	32	18,13	18	26,5	20	26	42	6,3
100	50	28,56	20	44	31,5	29	45	10

Material

Case-hardening alloy steel.
 Case-hardened and tempered.
 Minimum strength in core 880 N/mm²
 Surface hardness HRC 57 ÷ 60

Material

Acero aleado de cementación.
 Cementado y templado.
 Resistencia mínima al núcleo 880 N/mm²
 Dureza superficial HRC 57 ÷ 60

Material

Hochlegierter Stahl
 Einsatzgehärtet
 Zugfestigkeit im Kern: mind. 880 N/mm²
 Oberflächenhärte: HRC 57-60



ICTM BORING BAR HOLDERS
 PORTACUCHILLAS ICTM
 BOHRSTANGENHALTER ICTM

36



ICTM TOOLHOLDER BLANKS
 PORTAHERRAMIENTAS SEMIACABADOS ICTM
 ROHLINGE ICTM

36